

自動整合器 500W 整合器
MB-510AT

本機は、各周波数のプラズマ用インピーダンス自動整合装置です。
可変素子に真空バリコンを使用しステッピングモータをマイクロプロセッサで制御した
高寿命・高耐圧モデルです。

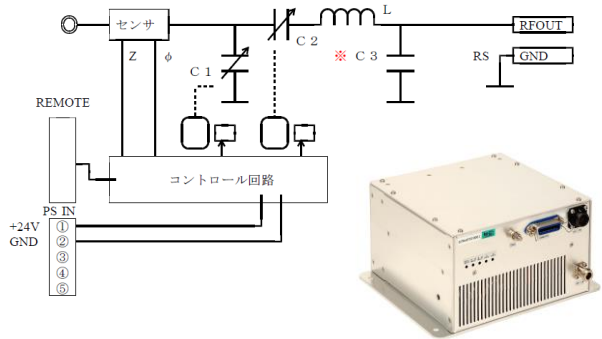
共通仕様

品名	自動整合器		
モデル名	MB-510AT		
サフィックス	無印	27	40
周波数	13.56 MHz	27.12 MHz	40.68 MHz
定格電力	500W (RF電流40A) ※(負荷1Ω以上1000W可)		
電源入力	DC24V 2A(外部供給)		
冷却方式	ファンによる強制空冷		
整合回路	L型整合回路		
整合時間	最大5秒		
整合範囲	R=0.5Ω~40Ω X=-j50Ω~+j70Ω		
可変コンデンサ VC1/VC2	1000pF/ 500pF	1000pF/ 250pF	500pF/ 250pF
コイル	1uH	0.4uH	0.2uH
制御	外部制御専用(ATCP-600) DDK-#57-40240		
RF入力コネクタ	N-R型		
出力端子	銅板出力		
VC位置モニタ	0-5Vアナログ		
DCコネクタ	JMR1305		
Pf・Prモニタ	なし		
外形寸法	200x200x125		
重量	5kg		

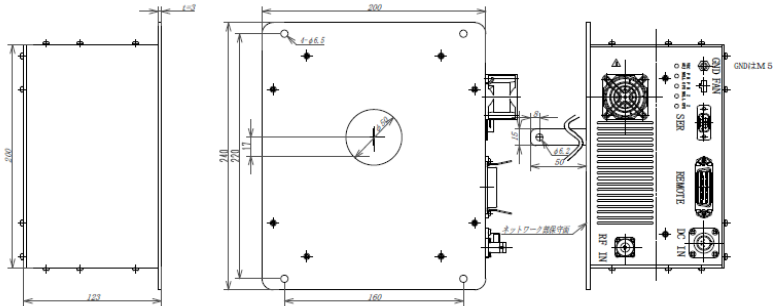
モデル名

モデル名 : **MB510-AT-xx**
XX=周波数
無印=13.56 ・27=27.12 ・40=40.68

整合回路



外形図



オプション(別売)



- ATCP600 整合器リモートコントローラ
- MB510AC DC電源ユニット(DC24V2A)

JSE ジェイエス技研株式会社
〒340-0215 埼玉県久喜市栄1-2-2
TEL 0480-48-7652 FAX 0480-58-8890

販売代理店
ゼネラル物産株式会社
〒164-0001 東京都中野区中野2-18-2
TEL: 03-3383-1711 FAX: 03-3383-1719
URL: <http://www.general-bussan.co.jp>
Mail : info@general-bussan.co.jp