

水冷自動整合器
MB-710ATJ

真空コンデンサと水冷コイルを使用した自動整合器です。

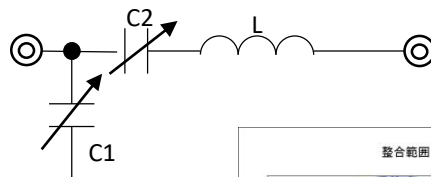
定格・仕様

項目	仕様・定格
周波数	13.56MHz
RF電力	1000W (4000V50A)
回路方式	L型ネットワーク
整合範囲	別表
RFコネクタ	HN-R
電源電圧	DC24V1.5A外部供給
可変要素	真空可変コンデンサ
制御	MPUIによる制御
自動整合時間	平均5秒 最大10秒
RF出力接続	プラグイン接点
冷却	水冷・空冷の2モデルあり
外形寸法／重量	220x115x350mm 下図図面
機能	C1・C2自動/手動切換 C1・C2手動プリセット設定 アナログ操作・シリアル設定切換 巻き戻し機能ON/OFF
操作	アナログインターフェースによる外部操作 (リモコンATCP600対応)・スタンドアロン

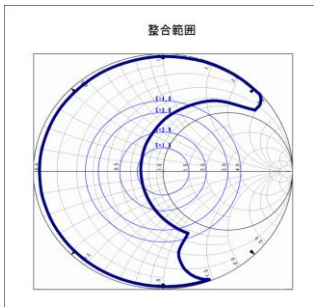
ネットワーク



整合範囲例

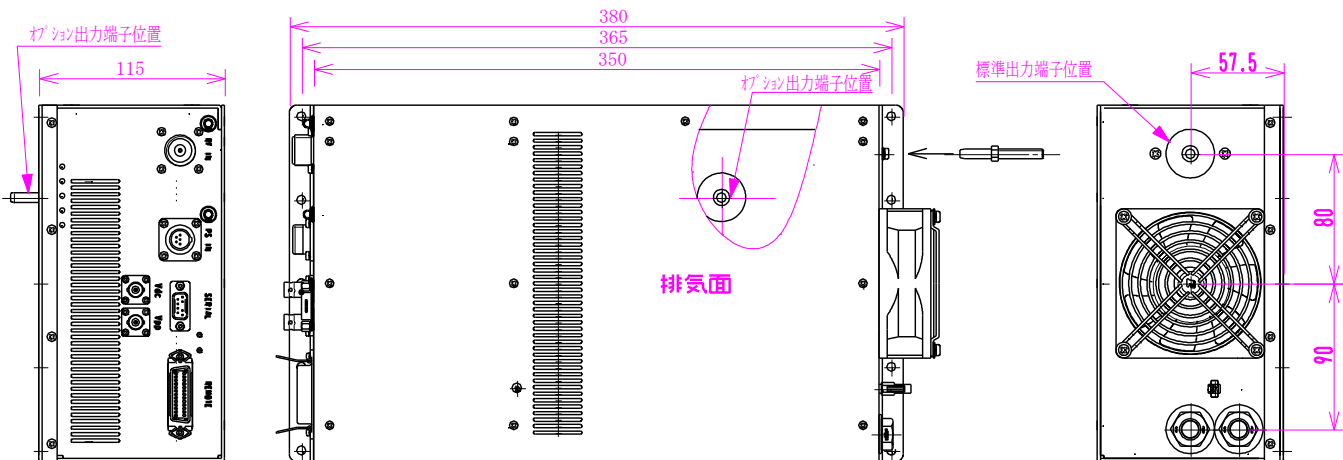


C1=1500pF真空バリコン
C2= 250pF真空バリコン
(500pF変更可)
L = 1.2uH タップ付き



C2=500pFモデル

外形寸法



マルチコンタクト・プラグインの例・VppVdcモデルはオプション設定