

インピーダンス自動整合装置 MB-3K/5K-CP

本品は、静電結合型電極放電(CCP)でのご利用を想定した、5kW級自動整合器です。
水冷対応、空冷対応いずれも可能です。

基本仕様

項目	仕様・定格
周波数	13.56MHz(他周波対応可能)
通過電力	3KW・5KW
整合範囲	下記図表
可変素子	真空バリコン2個による可変 次頁バリエーション参照ください
制御	マイクロプロセッサによる ステッピングモータ制御
標準コイル	1.2uH
標準冷却	コイル水冷、バリコン空冷
RFコネクタ	入力 HN-R型 出力ネジ端子
標準モニタ	なし(VPP・VDC増設可能)
電源	DC24V1.5A (RF電源からの供給も可能)
外形	350x190x450mm
標準付属品	リモコンボックスATCP600・制御ケーブル

※標準と表示されたものは13.56MHz5kWモデルで、変更可能な内容です

リモコンボックス比較表

項目	標準ATCP600	ATCP1000
モニタ表示	C1C2ポジション ZPH相対値	C1C2ポジション ZPH相対値 VPP VDC
整合器用電源	なし	ありAC100-240V
アナログモニタ	なし	あり
インタロック連携	なし	あり
外形	240x49x100mm	240x49x130mm

製品イメージ

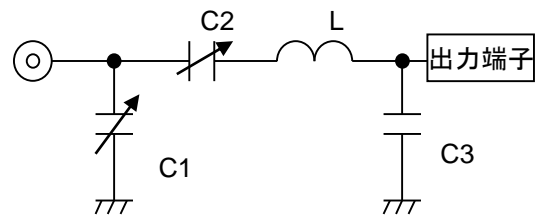


本体



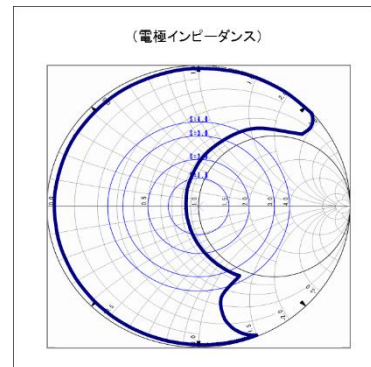
リモコンATCP600

ネットワーク



C3は標準品では未実装です

整合範囲



電力バリエーション

本機は、外装に余裕を持った寸法を設定しており、RF電流や整合範囲によって冷却方法やバリコンのグレードと冷却方法のバリエーションがございます。下記のもは一例です。ご相談ください。

	RF電流	C1	C2	コイル	バリコン
MB-3KCP	40A	SCV510H55UW	SCV152.5H55UW	空冷	空冷
MB-5KCP	70A	SCV515H65UW	SCV152.5H55UW	水冷	空冷
MB-5KCP-W	80A	SCV515H65UW	SCV155H65UW	水冷	空冷
MB-5KCP-HD	100A	SCV515P82W	SCV155P82W	水冷	水冷
RF電流によっては出力接続板に制約が出来る場合がございます。					

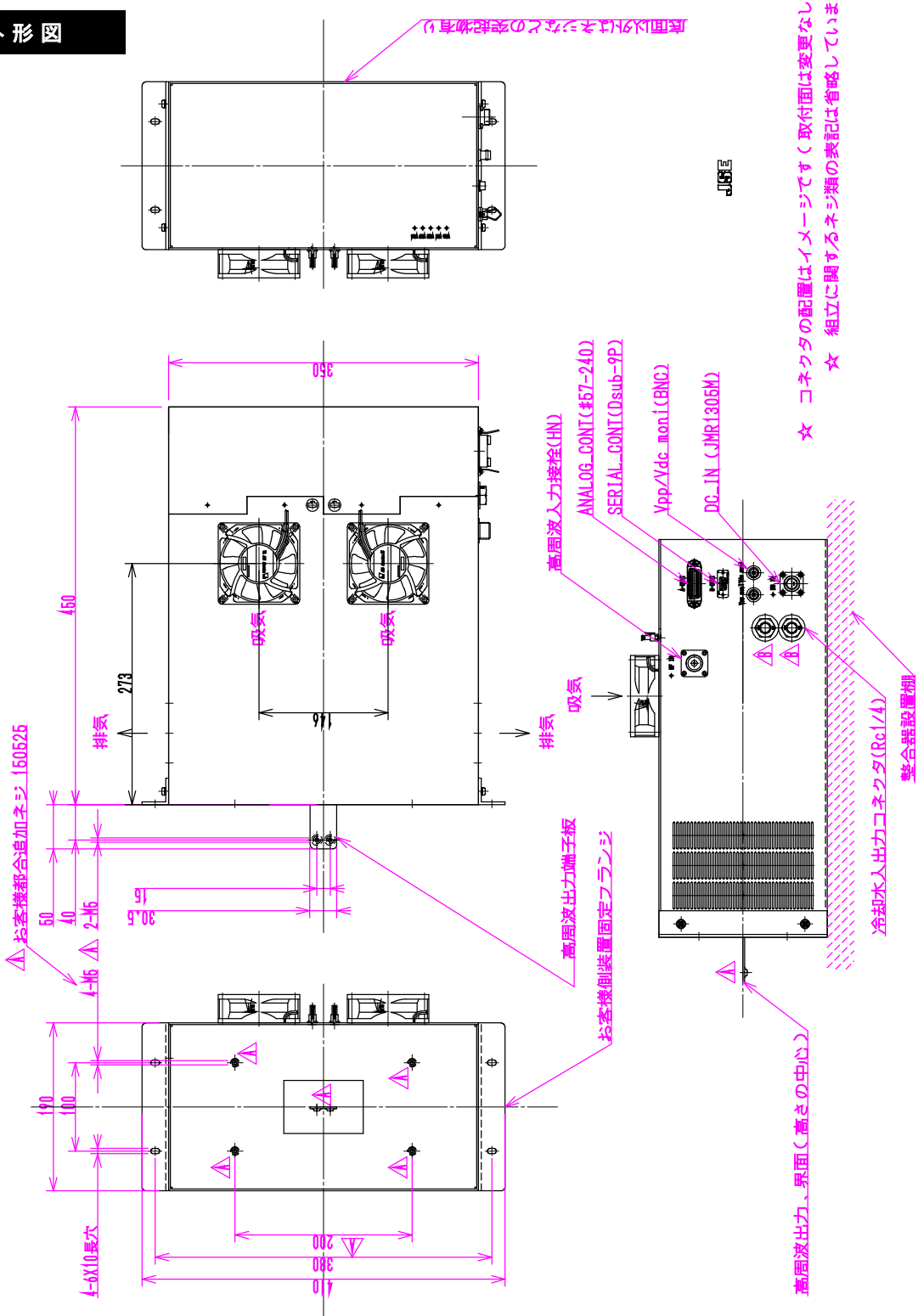
周波数バリエーション

本機外装と機構を利用した他の周波数へのバリエーションもございます。
周波数範囲 2MHz~40MHzが可能です。 お問い合わせください。



2MHz4MHzの2周波切り替え
式3kWの内部写真

外形図



JSE ジェイエス技研株式会社
 〒340-0215 埼玉県久喜市栄1-2-2
 TEL 0480-48-7652 FAX 0480-58-8890

販売代理店
ゼネラル物産株式会社
 〒164-0001 東京都中野区中野2-18-2
 TEL: 03-3383-1711 FAX: 03-3383-1719
 URL: <http://www.general-bussan.co.jp>
 Mail: info@general-bussan.co.jp