

ウルトラボルト高圧 40TF シリーズ 簡易取扱説明

本簡易説明書はウルトラボルト社 測定治具 40TF シリーズの簡易取り扱い説明書となります。

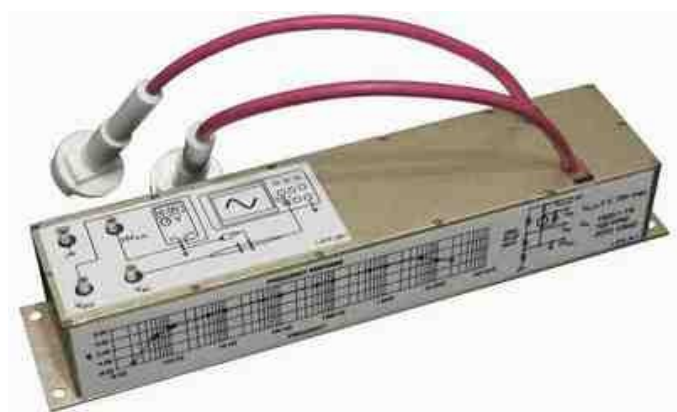
1. 製品ラインナップ

TF シリーズは直流 40kV まで測定可能な測定治具で 3 種類のラインナップを取り揃えております。

各製品特長は下記となります。測定目的により各製品をご使用下さい。

各製品の詳細仕様はデータシートをご参照下さい。

製品モデル	直流電圧測定	リップル測定	高精度高安定測定	立上り/立下り測定
40TF-ACV&DCD	○	◎		
40TF-DCD	○		◎	
40TF-DCD&CLOAD	○			◎



2. 付属ケーブル

本製品をご使用の際は別途下記高電圧コネクタが必要となります。

コネクタ仕様：

型式:AT22

耐圧:40kV

材質：難燃性ポリプロピレン

高電圧ケーブル仕様：

サイズ：AWG22

耐圧：40kV

耐熱：105℃

外形：4.75mm

規格：UL3239



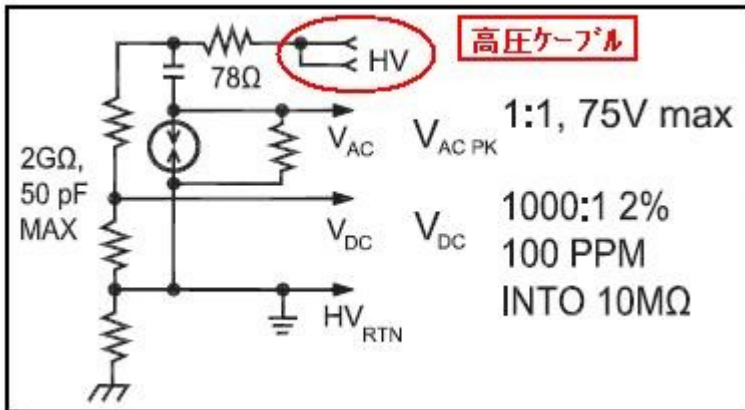
注：① ご使用方法により本ケーブルが 2 本必要な場合が御座います。

② コネクタ、ケーブルは個別に販売可能です。お問合せ下さい。

3. 接続方法

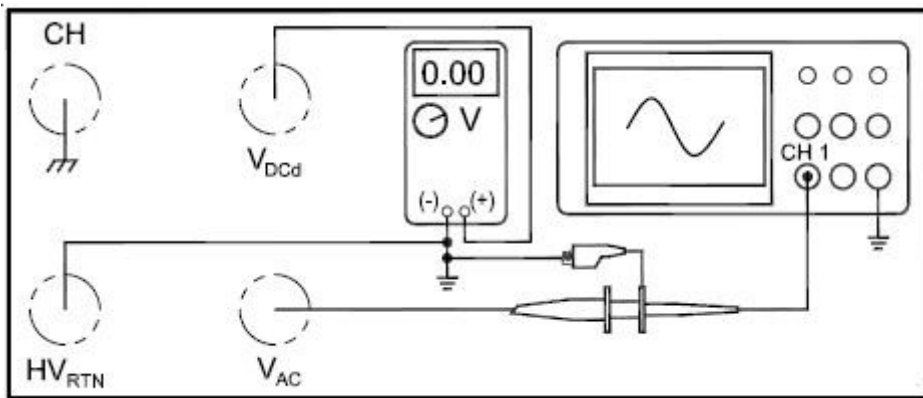
各製品の内部抵抗、インピーダンス、接続箇所はデータシート及び各製品に記しております。

また本製品から出ている 2 本のケーブルは下記図のように内部にて分岐した同じケーブルとなります。



(例) 40TF-ACV-DCD 内部回路図

また各測定器の接続位置は図にてデータシート及び各製品に記しております。

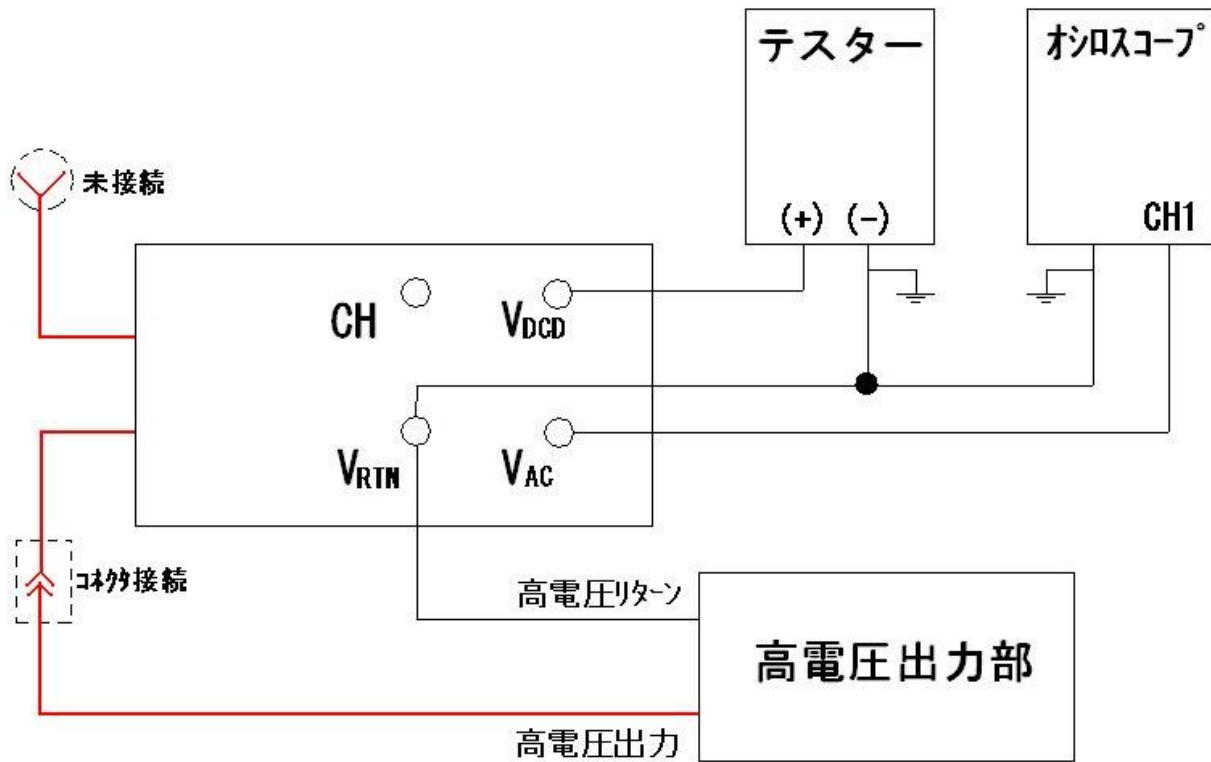


(例) 40TF-ACV-DCD 測定器接続図

3-1. 代表的な接続、使用例

3-1-1. 高電圧出力を測定する場合 (例:40TF-ACV&DCD, 負荷なしの場合)

下記構成にて出力電圧を 1000:1 にてテスターで、リップルを 1:1 にてオシロスコープにて測定出来ます。



3-1-2. 高電圧出力を測定する場合 (例:40TF-ACV&DCD, 負荷ありの場合)

下記構成にて負荷の電圧を 1000:1 にてテスターで、リップルを 1:1 にてオシロスコープにて測定出来ます。

