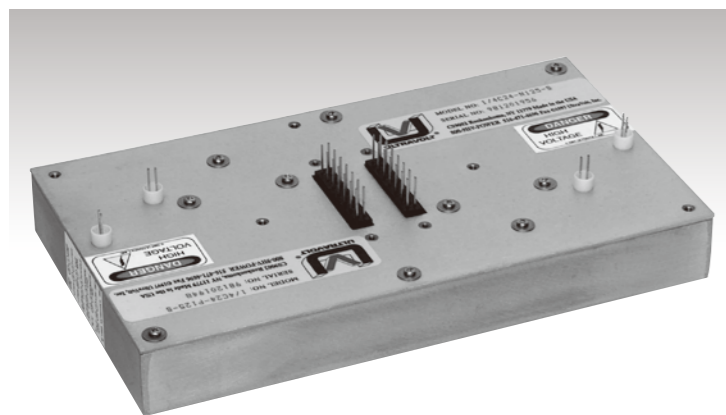


# バイポーラCシリーズ



- ◆ 出力電圧: 0~±125V, ±250, ±500, ±1kV, ±2kV, ±4kV, ±6kV
- ◆ 総出力電力: 125W (60Wx2), 250W (125Wx2)
- ◆ 独立制御可能な2つの出力
- ◆ 電気的特性はハイパワーCシリーズに準拠
- ◆ 出力電圧0Vでも最大出力電流可
- ◆ 高速立上りと低オーバーシュートを両立
- ◆ 高電力密度
- ◆ MTBF: 200,000時間以上 (@65°C)
- ◆ 出力短絡保護回路を搭載
- ◆ 認証規格: UL, CUL, IEC-60950-1, Demko

バイポーラCシリーズは、ハイパワーCシリーズをベースに拡張した非絶縁型DC/DCコンバータで、当社製ケースにハイパワーCシリーズ(60Wまたは125W)を2つ収納し、総出力125Wまたは250Wを供給可能です。高電圧Cシリーズの内部キャパシタンスは、高速立上りを必要とする用途のために最小限に押さえられています。キャパシタチャージングを始めとする高速立上り用途において、この内部キャパシタンスは補助キャパシタとしても機能します。但し、本製品を連続DCバイアス電源に使用するには、外部フィルタ/キャパシタを追加する必要があります。本製品は各々の独立した入力コネクタ、高電圧出力コネクタ、電圧電流モニタを装備しています。

## 共通仕様

### 入 力

- フルパワー : +23~30V
- ディレーティング : +11~32V

### 出 力

- 出力・出力精度 : 107.5%±2% [Vdc]
- ラインレギュレーション : <0.01% [Vdc]
- 静的レギュレーション : <0.01% [Vdc]
- オーバーシュート : <1.0 [Vpk]
- 時間安定度 : <0.01% [Vdc] (8時間)  
<0.02% [Vdc] (24時間)

### 制 御

- 調整電圧 : 0~+5V [Vdc]
- 正極タイプ : 対グランド1.1MΩ
- 負極タイプ : 対5Vレファレンス1.1MΩ

### イネーブル機能

- 出力ON : +2.4~32 [Vdc]
- 出力OFF : 0~+0.7±0.2 (Isink≥1mA) [Vdc]
- Inhibit 入力電流 : ≤1mA

### レファレンス

- 出力電圧 : +5.00±2% [Vdc]
- 出力インピーダンス : 464±1% [Ω]

### 電圧モニタ

- 100 : 1 (100MΩ / 1.1MΩ デイバイダ)
  - 出力インピーダンス調整済 (10M Ω 入力インピーダンス機器適合)
  - モニタ精度±2.0% 温度係数±200ppm/°C、比例±0.08% [V/kV]
- 注: 本製品は正極側、負極側の2つの電圧モニタが装備されており、それぞれ独立した電圧モニタとなります。

### 電流モニタ

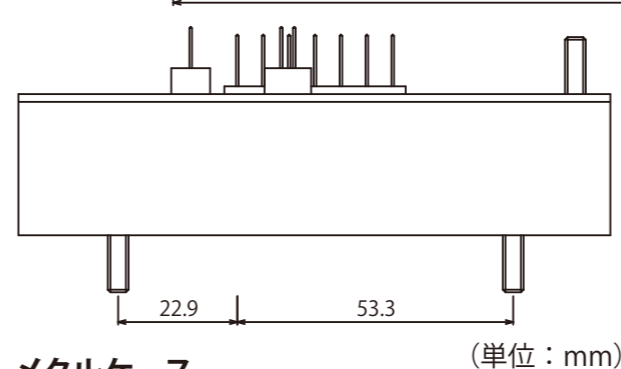
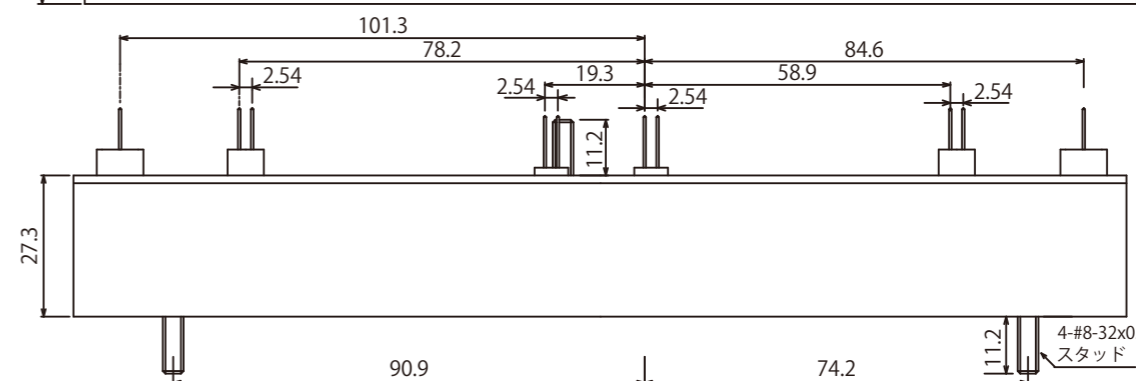
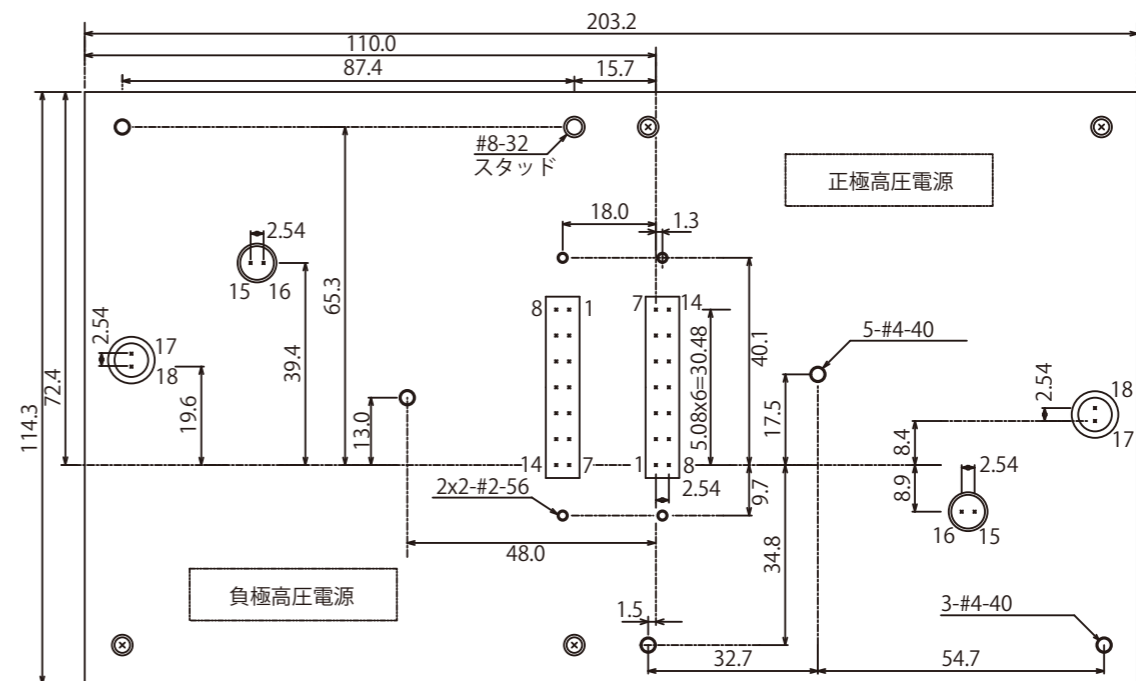
ピン3-ピン5間の電圧で、高電圧マルチプライヤからの電流値をモニター可能  
(内部デイバイダにより僅かなリニアオフセット電圧が発生します。詳細はアプリケーションノート-13をご参照下さい。)  
注: 本製品は正極側、負極側の2つの電流モニタが装備されており、それぞれ独立した電流モニタとなります。

### 温 度

- 稼動 : -40~+65 [°C]
- 保存 : -55~+105 [°C]
- 湿度 : 0~95 [%] (結露なきこと)
- 温度係数 : ±50 [ppm/°C]

### 動作環境

- 衝撃 : 20[G's]
- 振動 : 10[G's]
- 気圧 : 大気圧~真空中まで  
(但し、真空中ではP1又はS1オプションが必要です。)



### メタルケース

- アルミニウムボックス (エポキシ充填)  
(chem film per MIL-C-5541 Class 1A)
- 許容範囲 : ±0.64mm (全体) ±0.38mm (ピン間隔)
- 入力コネクタ : J型フック、はんだ付けリード  
AMP社製MOD-Uコネクタ (高接触、大電流ピン)  
ヘッダソケット付きプリント基板等に適合

### オプション

ヒートシンク(Hオプション)

### パッケージ

バイポーラ高出力Cシリーズ	
材 質	5052-H32アルミニウム合金MIL-C-5541 クラス1A
縦X横X高さ	114.3×203.2×27.9±1.27 [mm]

バイポーラ高出力Cシリーズ	No
入力電源グランド リターン	1,8
入力電源	2,9,10
電流モニタ	3
イネーブル/ディスエーブル	4
シグナルグランド リターン	5
コントロール電圧入力	6
+5VDC レファレンス出力	7
N/C	11,12,13
電圧モニタ	14
高圧グランド リターン	15,16
高圧出力	17,18

全てのグランドは内部にて接続され、電源マウントポイントと内部グランドは>100kΩ0.01μF/50V (最大)にて絶縁されています。

\* 正極側、負極側共に上記のピンアサインになります。



0~6kV  
直流高圧電源

10kV~40kV  
直流高圧電源

0~6kV  
キャパシタチャージング用高圧電源

125V~30kV  
キャパシタチャージング用高圧電源

2出力  
多出力高圧電源

3出力  
多出力高圧電源

フローティング電源  
Fシリーズ

高電圧測定治具  
TFシリーズ

ラック型システム高圧電源  
HVラックシリーズ

オプション、アクセサリ